



**Outcome:
Frühgeborene < 25 SSW**



**Überlebensraten und schwere neonatale
Komplikationen bei extrem unreifen Frühgeborenen
nach weniger als 25 vollendeten
Schwangerschaftswochen (SSW) (1999-2003)**

Vergleich von 24 SSW gegenüber 22-23 SSW

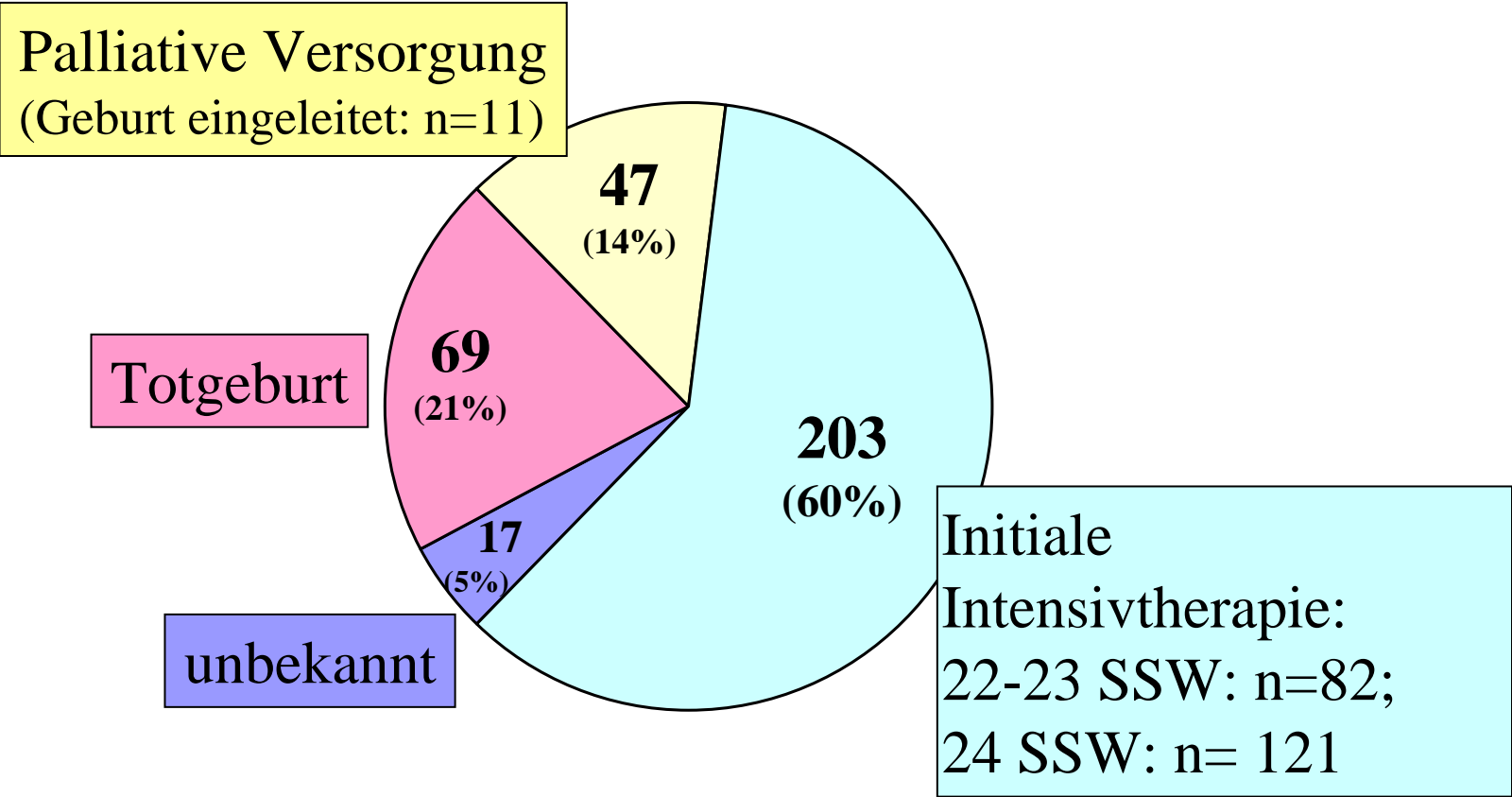
***Publikation: Herber-Jonat et al.
Amer J Obstet Gynecol 2006;195:16-22***

Studienpopulation

- **Kohortenstudie aller Kinder, die nach 22- 24 SSW in 3 universitären Perinatalzentren zwischen 1. Januar 1999 und 31. Dezember 2003 geboren wurden (München-Großhadern, Köln und Ulm).**
- **Das Einverständnis für Intensivtherapie wurde nach vorheriger Information der Eltern wenn immer möglich bereits vor der Geburt eingeholt.**
- **Bei 22 oder 23 SSW wurden intensivtherapeutische Maßnahmen nur bei ausdrücklichem Wunsch der Eltern eingeleitet.**

Ergebnisse:

Insgesamt wurden 336 Kinder zwischen 22 und 24 SSW in den drei Zentren während der Untersuchungsperiode geboren.



Demographische Daten

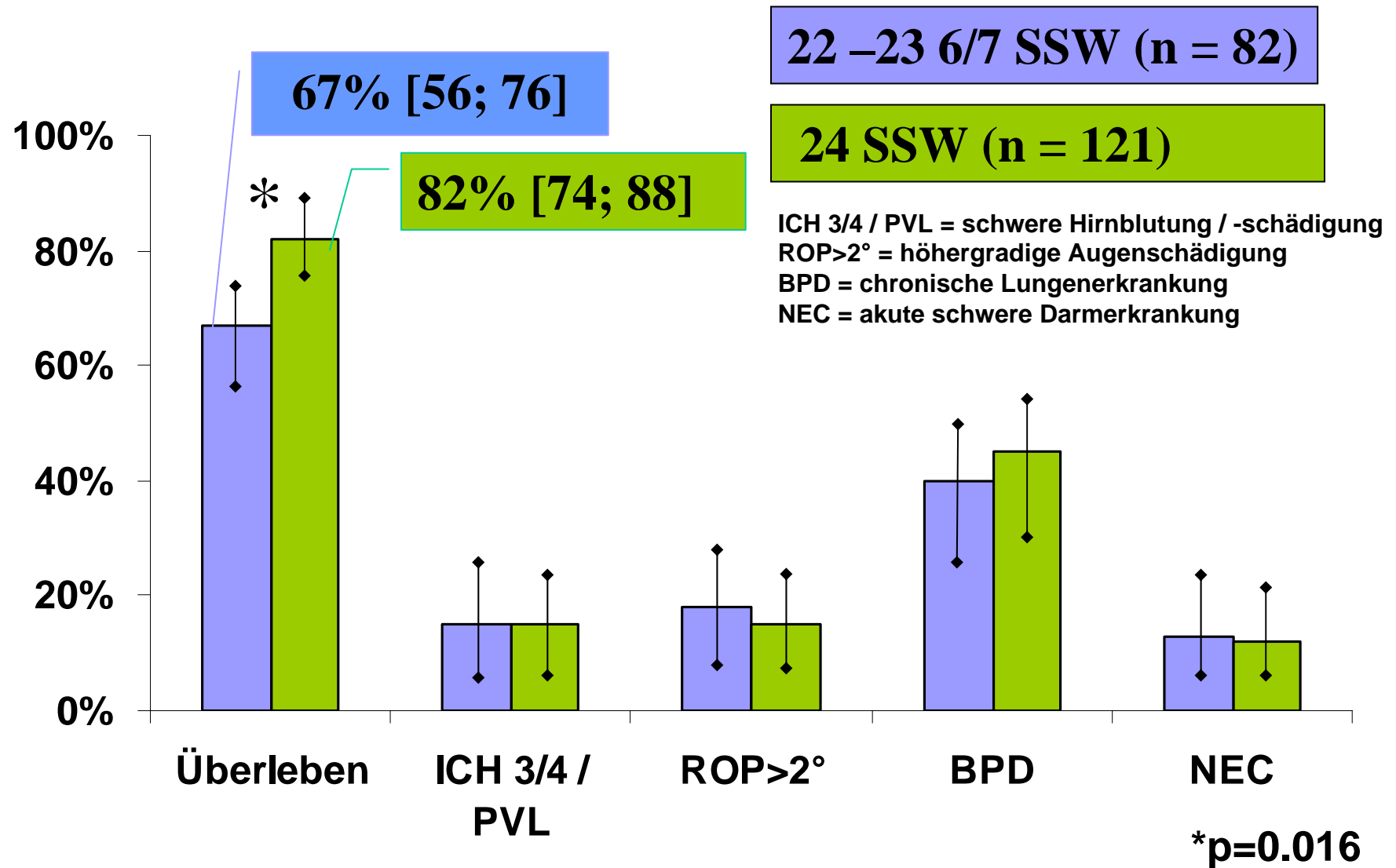
der lebendgeborenen Kinder mit initialer Intensivtherapie

22-23 SSW versus 24 SSW

	Schwangerschaftsdauer (Wochen)		<i>p</i>
	22 – 23 n = 82	24 n = 121	
Geburtsgewicht (g)	578 ± 99	640 ± 128	<0.0001
Kopfumfang (cm)	21.1 ± 1.1	22.1 ± 2.0	<0.0001
Körperlänge (cm)	29 ± 2	31 ± 2	<0.0001
Wachstumsretardierung	4 (5)	15 (12)	NS
Weiblich	50 (62)	66 (55)	NS
Mehrlinge	23 (28)	29 (24)	NS

Mittelwert ± Standardabweichung oder Zahl der Kinder (%)

Überlebensrate und Komplikationen bei 22 –23 versus 24 SSW



Zusammenfassung

- **Im Vergleich zu 24 SSW ist das Sterbesrisiko nach 22 –23 SSW 14% [3; 28] höher, d.h. 33 % gegenüber 18%. Schwangerschaftsdauer und antenatale Steroidgabe (medikamentöse Reifebeschleunigung) waren statistisch signifikant mit höherer Überlebensrate assoziiert.**
- **Schwere neonatale Komplikationen (schwere Hirnblutungen, chronische Lungenerkrankungen oder schwere Augenschädigungen) traten in der Gruppe der Kinder unter 24 SSW nicht statistisch signifikant häufiger auf.**



Outcome: Frühgeborene < 25 SSW



Publikationen:

Susanne Herber-Jonat, Andreas Schulze, Angela Kribs, Bernhard Roth, Wolfgang Lindner, Frank Pohlandt. Survival and major neonatal complications in infants born between 22 0/7 and 24 6/7 weeks of gestation (1999-2003).

American Journal of Obstetrics and Gynecology (2006) 195, 16–22

Herber-Jonat S et al.

Survival and major neonatal complications in infants born between 22 0/7 and 24 6/7 weeks of gestation (1999-2003).

American Journal of Obstetrics and Gynecology (2007) 196, e60-e61